

Oferta turystyczna



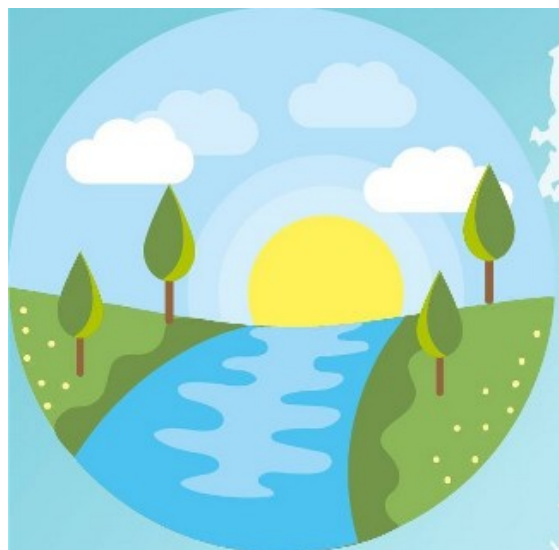
Flisackie SPECJAŁY I NIE TYLKO :)

ZASMAKUJ, USŁYSZ I ZOBACZ ULANÓW W 1 DZIEŃ

Plan Wycieczki:

- Koncert organowy w Kościele pw. Św. Trójcy i prezentacja organów jako jedynych w Polsce o brzmieniu barokowym
- Spacer po malowniczym Ulanowie
- Historia miasta i tradycje Flisackie
- Muzeum Flisactwa
- Wizyta w Kościele Flisackim pw. Św. Barbary
- Prezentacja Tratwy Flisackiej
- Spływ Galarami
- Degustacja regionalnych potraw Flisackich





Flisacka

PRZYGODA

ZOBACZ I POCZUJ
CO KRYJE ZA SOBĄ ULANÓW W 1 DZIEŃ

Plan wycieczki:

- Prezentacja Tratwy
- Zwyczaje i przygody podczas spływu tratwą do Gdańska
- Wizyta w Kościele Flisackim pw. Św. Barbary
- Muzeum Flisactwa o Historii i tradycjach Ulanowa
- Spływ galarami rzeką San
- Ognisko i degustacja Flisackich chrupaczków



turystyka@ulanow.pl

Ulanow.pl

📍 Spływy kajakowe

Kolejną naszą wodną propozycją są spływy kajakowe. Jest to wspaniała okazja, aby spędzić czas w otoczeniu przyrody. Ta z pozoru aktywna forma wypoczynku jest doskonałą okazją do relaksu.

📍 Spływy galarami

Miłośnikom wodnych wrażeń polecamy przeprawę przez rzekę San własnoręcznie zbudowanymi galarami. Jest to wspaniała okazja do zobaczenia malowniczej doliny Sanu. Ponadto podczas takiej wprawy można poznać historię i tradycje miasteczka.



Na szlaku architektury drewnianej

📍 Kościół Parafialny pw. Św. Barbary i Jana Chrzciciela

Kościół Parafialny w Ulanowie. Pochodzi z 1643 r. Wewnątrz znajdują się polichromie wykonane na płótnie, przez sprawoznanego z Górniska artystę.



📍 Kościół Rzymskokatolicki pw. Św. Trójcy

Drugi w miasteczku kościół to drewniana świątynia pod wezwaniem Świętej Trójcy. Wybudowany został w 1690 roku jako cerkiew.



📍 Jedne w Polsce organy o brzmieniu barokowym

Zwiedzając świątynię jest jedyna i niepowtarzalna możliwość zobaczyć i usłyszeć ten wyjątkowy instrument.



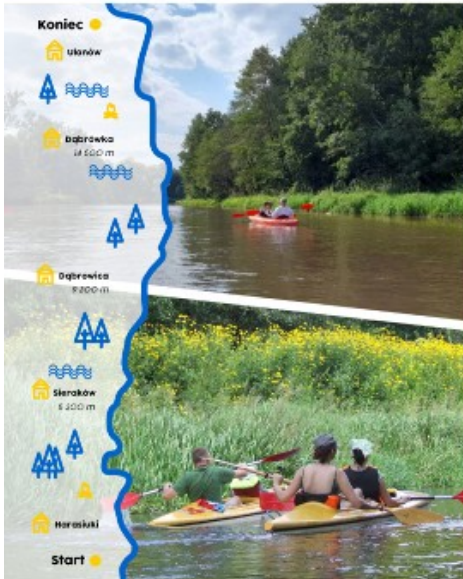
📍 Kościół Św. Onufrego w Dąbrowce

Wybudowany w XVIII wieku jako cerkiew grekokatolicka. Po drugiej wojnie światowej, gdy spora część wyznawców opuściła te ziemie cerkiew została przejęta przez katolików. W środku kościół zachwyca polichromią z 1883-1885 roku.



📍 Kościół pw. Św. Marii Magdaleny w Kurzynie

Kościół wzniesiono w latach 1816-1818. Świątynia jest drewniana. Polichromia figuralna pochodzi z 1897 r. i jej autorem jest Jan Tabiński.



📍 Muzeum Flisactwa Polskiego w Ulanowie

Jest to jedyne w Polsce muzeum, w którym zgromadzone są pamiątki związane z flisactwem, spławami tratw, spływami galarami. Ponadto to tutaj można dowiedzieć się więcej historii Ulanowa.



📍 Muzeum Rzeźby Andrzeja Piłyńskiego

Tuż przy rzecznej przystani nad Sanem funkcjonuje Muzeum Rzeźby Andrzeja Piłyńskiego, w nim miniaturowe pomniki artysty rozsyłane po całym świecie.



📍 Ośrodek szkoleniowo wypoczynkowy TANEW

Na obiekcie składają się dwa nowoczesne obiekty: Hotel Tanew i Hotel Galicja. Hotele usytuowane są w niezwykle malowniczej okolicy nad brzegiem Tarwi. www.tanew.pl



📍 Ośrodek jazdy konnej TANEW

Miejsce zrodzone z pasji i miłości do zwierząt stanowi dodatkową atrakcję oraz formę alternatywnego wypoczynku. Istnieje możliwość przejażdżki, kuciga lub po prostu obcowania ze wspaniałymi i niezwykłymi zwierzętami, jakimi są konie.



📍 Cmentarz żydowski w Ulanowie

Cmentarz założony około 1700 roku. Przed wojną w miasteczku istniała pełna społeczności żydowska. Po starozakanych pozostał zabytkowy kirkut.



📍 GRENLANDA

Ta wyjątkowa agroturystyka położona jest we wsi Dąbrowica. Czysta, spokojna, czyste powietrze. Tutaj tego pod dostatkiem! A poza tym można zanoć w jednej ze starzych drewnianych chat. www.grenlanda.com



📍 Sanktuarium Świętego Wojciecha

Kościół murowany dedykowany Świętemu Wojciechowi, pochodzi z drugiej połowy XVIII wieku. Wnętrze świątyni urzeka piękną polichromią autorstwa Stanisława Strólińskiego, tego który min. ozdobił katedrę łwowską.



📍 Centrum Wikliniarstwa w Rudniku

Niedaleko Ulanowa znajduje się Rudnik nad Sanem znany z bogatych tradycji wikliniarskich. Początki tego rzemiosła sięgają XIX wieku. Miasto stało się zagłębiem wikliniarskim i uzyskało miano Polskiej Stolicy Wikliny. www.centrumwikliniarstwa.pl



📍 Dwór rodu Mniszców w Bielniech

Wybudowany został w XVII wieku w stylu klasycystycznym z charakterystycznym partycykiem wspartym na kolumnach tokańskich. W roku 2022 dwór ten przeszedł gruntowną renowację i odzyskał dawną świetność.

ULANÓW

Stolica Flisactwa Polskiego

📍 Centrum Informacji Turystycznej, Obsługa grup turystycznych

📍 Muzeum Flisactwa Polskiego ul. Rynek 5, 37-410 Ulanów

✉️ turystyka@ulanow.pl

☎️ 797 372 020

Szlak pielgrzymkowy w Ulanowie



Na szlaku architektury drewnianej



Kościół pw. Św. Jana Chrzciela i Św. Barbary w Ulanowie.



Kościół Rzymskokatolicki pw. Św. Trójcy
Jedynie w Polsce organy o brzmieniu barokowym.



Jedynie w Polsce organy o brzmieniu barokowym.



Kościół pw. Św. Onufrego i Niepokalanego Serca NMP w Dąbrówce.



Kościół pw. Św. Marii Magdaleny w Kurzynie Średniej.



Nadsańska Droga Św. Jakuba



Sanktuarium św. Wojciecha w Bielinach



Klasztor i Kościół Dominikanek w Bielinach



GMINA I MIASTO ULANÓW



CENNIK USŁUG TURYSTYCZNYCH



Usługa przewodnika (do 3h).....	250 zł/gr.
Usługa przewodnika Ulanów i okolice (do 6h)	400 zł/gr.
Muzeum Flisactwa Polskiego	8 zł/os.
Muzeum Mistrza Andrzeja Pityńskiego	8 zł/os.
Koncert organowy	200 zł/gr.
Spływ galarami	25 zł/os.
Spodkanie z flisakiem	150 zł/gr.
Ognisko z własnym prowiantem	150 zł/gr.



— SZLAKIEM ARCHITEKTURY DREWNIANEJ —

Kościół pw. Św. Trójcy w Ulanowie	bezpłatnie
Kościół pw. Św. Barbary w Ulanowie	bezpłatnie
Kościół pw. Św. Onufrego w Dąbrówce	bezpłatnie
Kościół pw. Św. Marii Magdaleny w Kurzynie Średniej	bezpłatnie
Sanktuarium Św. Wojciecha w Bielinach....	bezpłatnie



Centrum Informacji Turystycznej
Obsługa grup turystycznych
Muzeum Flisactwa Polskiego
ul. Rynek 5, 37-410 Ulanów
tel. 797 372 020

GMINA I MIASTO ULANÓW



**CENNIK USŁUG
GASTRONOMICZNYCH**



Żurek + chleb	10 zł
Fasolka po bretońsku + chleb	18 zł
Grochówka + chleb	18 zł
Forszmak + chleb	25 zł
Zupa cebulowa z grzankami	10 zł
Pierogi ruskie (porcja 10szt.)	18 zł
Pierogi z mięsem i kapustą (porcja 10 szt.).....	20 zł
Gołąbki z sosem (porcja 2 szt.).....	15 zł
Bigos + chleb	25 zł
Kociółek (z udkiem lub żeberkiem)	25 zł
<hr style="width: 50%; margin: 0 auto;"/> DESER <hr style="width: 50%; margin: 0 auto;"/>	
Porcja ciasta + kawa/herbata	10 zł

Dla grupy możemy przygotować maksymalnie 2 rodzaje spośród gorących dań np. żurek i pierogi dla wszystkich (lub do wyboru: dla części osób żurek, dla części pierogi).

Proponujemy regionalne
CHRUPACZKI - 6 zł/szt.



Centrum Informacji Turystycznej
Obsługa grup turystycznych
Muzeum Flisactwa Polskiego
ul. Rynek 5, 37-410 Ulanów
tel. 797 372 020